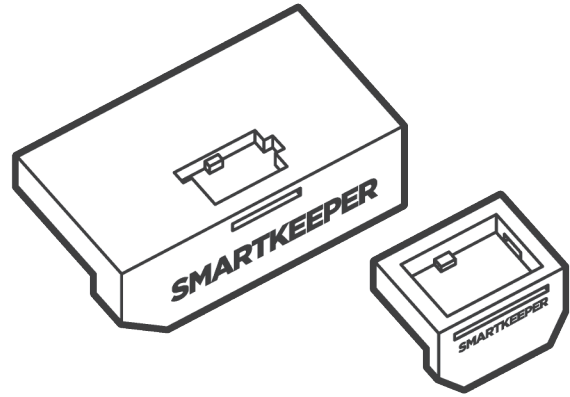


# Display | Mini Display Port Lock

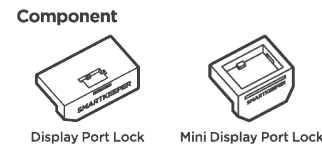
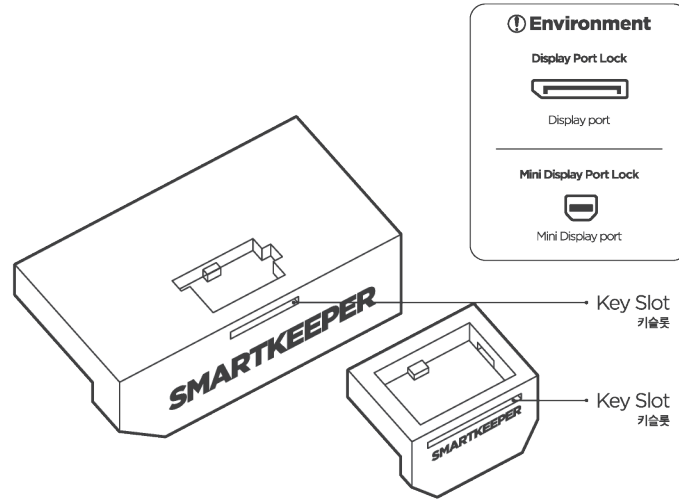
(Display | Mini Display 포트락)  
User Guide



SMARTKEEPER  
ESSENTIAL

## Display | Mini Display Port Lock

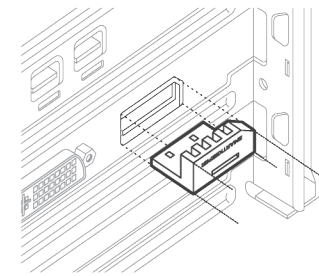
This is physical cybersecurity device that prevents unauthorized connection to an unused Display | Mini Display port.  
사용하지 않는 Display | Mini Display 포트를 물리적으로 차단하여 비인가된 기기의 접속을 방지하는 물리보안장치



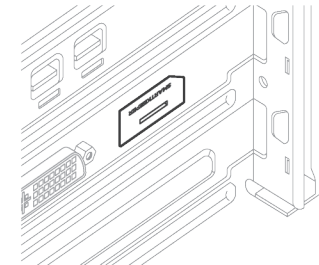
Specification	
Display Port Lock	Width x Height x Length(Depth) : 16 x 4.7 X 8.6 mm (0.63 X 0.19 X 0.34 in) Weight : 0.3g (0.01oz)
Mini Display Port Lock	Width x Height x Length(Depth) : 7.4 x 4.4 x 5.0 mm (0.29 x 0.17 x 0.2 in) Weight : 0.1g (0.01oz)

## Installation A - by Hand

설치방법 A - 손으로



① Insert the port lock by hand - taking note of proper alignment.  
포트모양에 맞추어 포트락을 손으로 삽입합니다.



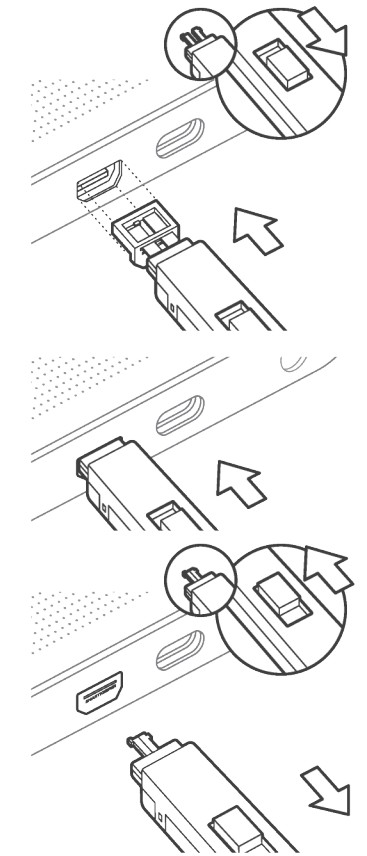
② Installation is complete.  
설치완료

### Please Note

- The Display | Mini Display port locks are designed to work with ports that follow industry standards. Some products in the marketplace may have ports that do not follow industry standards perfectly. If a port lock is hard to insert, forcing it may cause damage to the port.
- Display | Mini Display 포트락은 표준 규격에 따라 제작되지만, 간혹 제조사별로 해당 포트의 규격이 표준보다 작을 수 있습니다. 포트락이 삽입되지 않는 경우, 억지로 삽입하지 마십시오. 포트 파손의 원인이 될 수 있습니다.

## Installation B - by Key

설치방법 B - 키를 이용하여 삽입



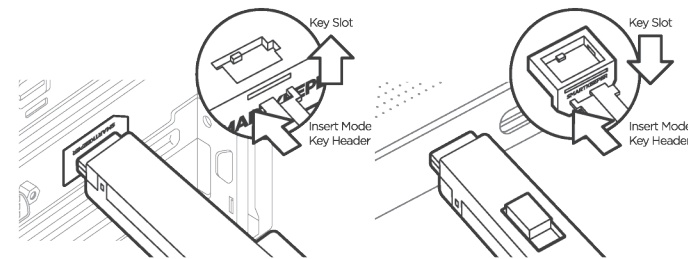
① While in **Insert mode** insert the key into the key slot of the Display/Mini Display Port Lock. Pull the button backwards to engage the key header with the port lock.  
포트락의 키슬롯에 **삽입모드**의 키를 넣고, 키의 버튼을 담겨 키헤더가 포트락에 고정되도록 합니다.

② Using the key, insert the port lock into the associated port.  
키에 고정된 포트락을 포트의 모양에 맞추어 삽입합니다.

③ Press the button of the key forward and pull out the key to release the key from the port lock.  
키의 버튼을 위로 밀어올려 **해제모드**로 전환 후 포트락에서 키를 분리합니다.

## Uninstall (Removal)

- ① **Please Note**
- Keys and locks are matched by color.
  - 동일한 색의 키를 준비, 키의 버튼을 밀어 **삽입모드**로 변경

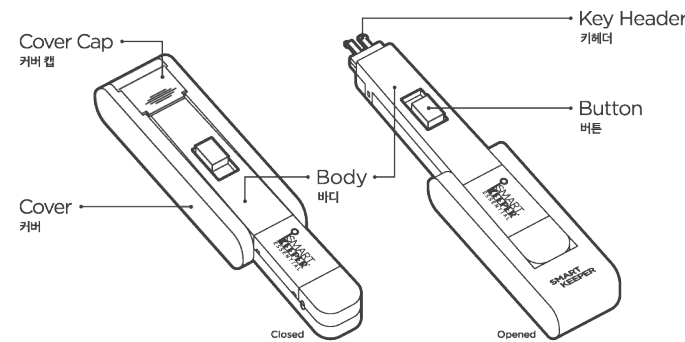


① Insert the key into the key slot - which is located above the **SMARTKEEPER** mark  
포트락의 SMARTKEEPER 마크 상단 키슬롯에 키를 꽂아 삽입합니다.

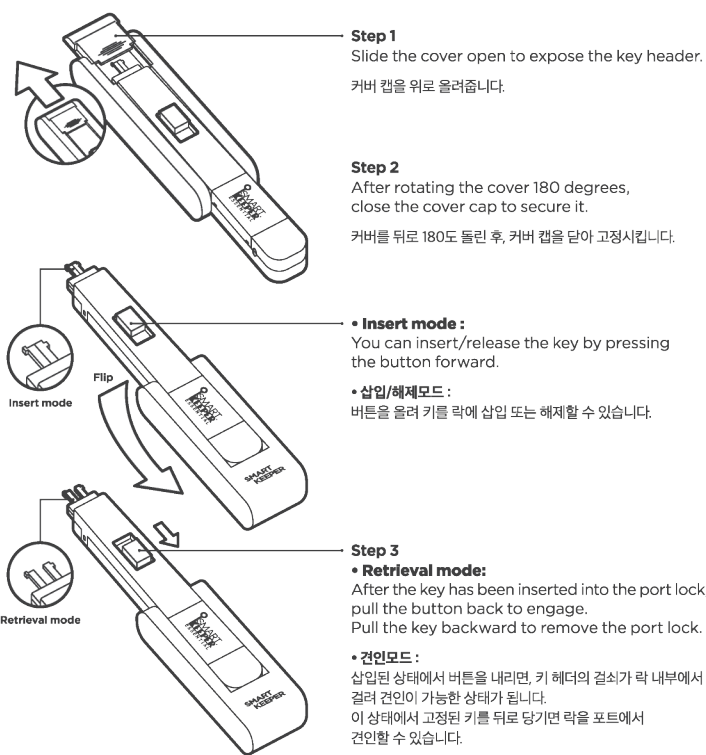
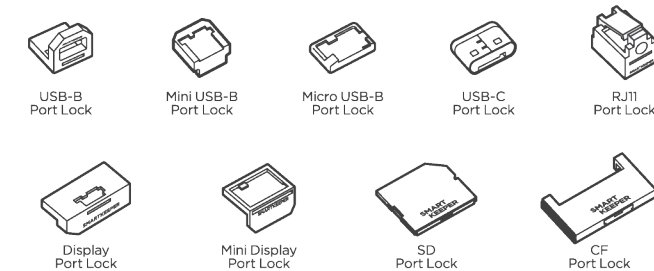
② Pull the button of the key backwards to engage the port lock for removal. Once engaged, the lock can be pulled out.  
삽입된 상태에서, 키의 버튼을 뒤로 당겨 **견인모드**로 전환하고, 키를 당겨 포트락을 포트에서 분리합니다.

③ Press the button of the key forward to release the port lock from the key.  
키의 버튼을 위로 밀어올려 **해제모드**로 전환 후 포트락을 키에서 분리합니다.

## Lock Key Mini



### Compatible products with Lock Key Mini



### Please note

- Make sure the key is carefully and fully engaged before removing lock.
- For small products, installation by key is preferred.
- The key and locks are matched by color.
- 키는 삽입 방향이 있습니다. 방향에 유의하여 끝까지 삽입해주세요.
- 일부 제품은 키에 포트락을 꽂아 설치하는 것이 더 편리할 수 있습니다.
- 락 제품 해제시에는 동일한 색상의 키가 필요합니다.

## Product Line Up

Lock Key Basic	베이지 키	Lock Key Mini	미니용 키
USB Port Lock	USB 포트락	USB-B Port Lock	USB-B 포트락
USB Cable Lock	USB 케이블락	USB-C Port Lock	USB-C 포트락
Smart Data Blocker	USB 충전철펀더락	Mini USB-B Port Lock	Mini USB-B 포트락
Lockable Flash Drive	USB 메모리락	Micro USB-B Port Lock	Micro USB-B 포트락
Keyboard/Mouse Lock	키보드/마우스락	Display Port Lock	Display 포트락
RJ45 Port Lock	랜포트락	Mini Display Port Lock	Mini Display 포트락
LAN Cable Lock	랜케이블락	CF Port Lock	CF 포트락
Serial Port Lock	시리얼 포트락	SD Port Lock	SD 포트락
DVI Port Lock	DVI 포트락	RJ11 Port Lock	RJ11 포트락
Parallel Port Lock	패러렐 포트락		
Network Module Lock	네트워크 모듈락		
No key required	키 불필요 제품	Lock Key	락키
USB Closing Lock	USB 패쇄락	Lock Key Basic	베이지 키
PC Lock Combination	PC락(다이얼)	Lock Key Mini	미니용 키
Laptop Lock Combination	노트북락(다이얼)		

