



Identifiera alla slags kablar och komponenter

Guidebok för el-, tele- och datakomidentifiering

Syftet med guideboken

Välidentifierade ledningar, kablar och komponenter ger yrkespersoner som du själv en omedelbar insikt i hur en installation fungerar och hur den är ansluten. Detta gör att du kan utföra reparationer, installationsuppdateringar och uppgraderingar snabbare, säkrare och med en minskad risk för fel orsakade av den mänskliga faktorn.

Professionella identifieringsetiketter innehåller mer än man först tror. Beroende på sammanhanget för ditt jobb, är det bättre att välja ett mer motståndskraftigt material som säkerställer läsbarheten under kabelns eller komponentens hela livslängd.



Denna guidebok för el-, tele- och datakomidentifiering erbjuder idéer för de bästa alternativen för identifieringslösningar för en mängd situationer som tekniker inom el, tele och datakom kan råka ut för.

Innehållsförteckning

2	Syftet med guideboken
4	Fördelarna med Brady
7	Vikten av professionell etikettering
8	Vad är en professionell etikett?
12	Tips & tricks för identifiering
15	Lednings- och kabelidentifiering
17	Överlappande etiketter
19	Kabelflaggor
21	Kabeltaggar
23	Hylsor
25	Rigid märkning
27	Komponentidentifiering
29	Identifiering av kopplingsplintar och brytardosor
31	Ersättning av graverade skyltar till elektriska paneler
33	Identifiering av patchpaneler och uttag
34	Anpassade identifieringslösningar
37	Etikettutskriftskapacitet på plats
47	Utskrift av stora volymer
49	Förtryckta etiketter för identifiering
51	Elektrisk Lockout/Tagout

Fördelarna med Brady

Produktionslinjedjup

"Vi väljer Brady på grund av etikettutbudet"

Brady använder marknadens största produktutbud för att kunna erbjuda en komplett identifieringslösning i alla slags sammanhang. Detta betyder att Brady kan ge dig en unikt professionell och kostnadsbesparande fördel. Om du har behov av en ny identifieringslösning, kan du lita på att våra kemister och tekniker kan skapa en fullständigt ny etikettupbyggnad, inklusive nya kombinationer av etikettlager upp till egendesignade adhesiver eller bläck.

Bäst när det gäller

"Bradys etiketter är hållbara och faller inte av. Det är det vi behöver"

Brady erbjuder en stor mängd olika material, märkningar, bläck, färgband, utskriftsmedia och specialiserade adhesiver för att kunna säkerställa att etiketter sitter ordentligt på plats även i krävande miljöer eller på ojämna eller målade ytor.

Mer än 100 års erfarenhet

"Det är fantastiskt att vara kund hos ett företag som man kan lita på"

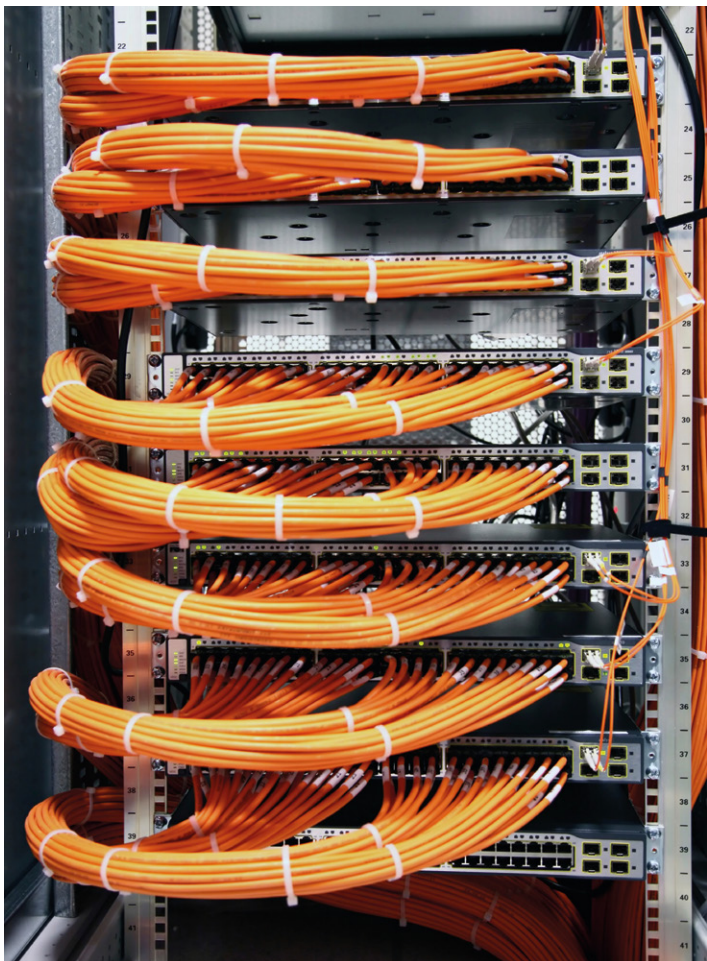
De högpresterande systemen för komponent- och kabelidentifiering som Brady kan leverera är resultatet av många års hängivet arbete för el- och telekommarknaderna.

Du, vår kund, är skälet till att Brady har verkat inom det här området i mer än 100 år. Under denna tid har kunderna uppskattat Bradys hängivna service och support, vilken bygger på vår tekniska expertis, samt vår marknadskännedom. Med ditt stöd planerar vi att finnas i åtminstone 100 år till!

Utmärkt tillgänglighet

"Enkelt att beställa – snabb leverans"

Med mer än 1 500 distributörer över hela Europa, understödda av Bradys tjänster & support i alla europeiska regioner, finns våra identifieringsetiketter, utskriftslösningar och förbrukningsartiklar alltid i närheten vilket garanterar snabba leveranser.



Vikten av professionell etikettering

Har du någonsin spillt tid på att försöka lista ut hur ledningarna är dragna?

Hållbara professionella etiketter som förblir läsbara och sitter på plats i tuffa miljöer är extremt viktigt för att hålla kraft-, nätverks-, tele- och datakablar och komponenter organiserade och effektivt fungerande.

Professionell identifiering på ledningar, kablar och komponenter gör det möjligt för dig att:

- omedelbart upptäcka vad som behöver kontrolleras vid felsökning
- tydligt märka delar för kommande underhållsuppgraderingar
- spåra historik, livslängd och leverantör
- lägga till säkerhetsvarningar eller försiktighetsåtgärder

Fråga dig själv hur mycket tid eller pengar du förlorar när du försöker spåra en oidentifierad, felfungerande kabel, ledning eller komponent.

Fråga dig själv hur snabbt pressen ökar när maskineri, produktionslinjer, servrar och tjänster påverkas.

Det är nu som professionell etikettering lönar sig väl.

Vad är en professionell etikett?

Professionella identifieringsetiketter är konstruerade så att de står emot många typer av tuffa miljöer. För att hjälpa dig att välja bästa alternativet för din situation, följer dessa ikoner med våra produkter på följande sidor:



Nöttningsbeständighet

Beständigheten är bevisad med testning på Taber Abraser-utrustning med CS10-nöttningshjul och viktbelastade armar.



Beständighet mot bränsle/olja

Beständigheten är bevisad genom nedsänkningstest i bensin, bromsvätska, SAE 30wt-olja, JP-8-jetbränsle, MIL-H-5606-olja.



Beständighet mot höga temperaturer

Beständighet till 100 °C.



Beständighet mot låga temperaturer

Etiketterna har utsatts för -40 °C, -70 °C eller -0 °C under 30 dagar eller 1 000 timmar.



Avtagbar

Det indikerade materialet kan tas bort utan att lämna adhesivrester kvar på ytan



Självlocknande/Flamsäker

Det indikerade materialet har flamskyddsbehandlats för att förhindra utvecklingen av brand och för att avbryta eller sakta ner förbränningsprocesser.



Beständighet mot lösningsmedel/kemikalier

Beständigheten har bevisats med test genom nedsänkning i MEK/acetone/toluen/xylen.



Slitagebeständighet

Det indikerade materialet står emot effekterna från slitage.



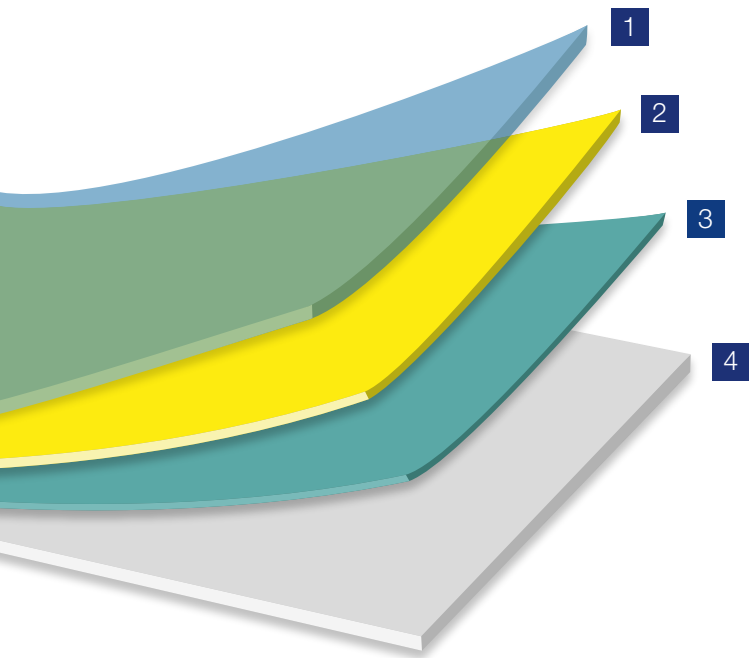
UV-beständighet

Det indikerade materialet står emot effekterna från UV-bestrålning vilket gör det mindre mottagligt för färgblekning.

Typisk uppbyggnad av en professionell etikett

Kombinationen av bärbana, adhesiv, substrat och toppskikt ger den professionella etiketten dess funktioner, beständighetsegenskaper och hållbarhet.

- 1 Toppskiktet ger etiketten dess färg och finish. Här fästs även trycket. Toppskiktet ökar beständigheten mot väder och vind, lågor, kemikalier och hög värme.
- 2 Substratet ger etiketten dess form och ger draghållfasthetsegenskaper som styrka och flexibilitet, samt fysiska egenskaper som beständighet mot kemikalier och temperaturer.
- 3 Adhesivet fäster etiketten vid den valda typen av yta och ger beständighet mot en rad olika miljöförhållanden.
- 4 Etikettens bärbana är en mycket tunn bana som den självhäftande etiketten är fäst vid.



Tips & Tricks för Identifiering

En professionell identifieringsetikett går att erhålla för alla slags ledningar, kablar och komponenter i olika former, storlekar och material för att täcka specifika identifieringsbehov och krav. Men vilken etikett är bäst?

Material

Identifieringsetiketter för kablar och komponenter finns i olika material. Det bästa materialet för din tillämpning beror på vilken miljö det exponeras för.

- Polyolefinetiketter och -hylsor förblir lättlästa i våta miljöer och har utmärkt beständighet mot kemikalier och höga temperaturer.
- Vinyletiketter erbjuder utmärkt beständighet mot olja och smuts och är idealiska för ickeplana ytor. Vinyletiketter har också mycket bra UV-beständighet och finns i fler än 10 standardfärger.
- Nylonetiketter erbjuder utmärkt beständighet mot kemikalier och temperaturer mellan -196 °C och $+121\text{ °C}$. De är idealiska för användning på böjda ytor och är mycket starka och flexibla.

Kabeltjocklek

Beroende på tjockleken hos dina ledningar eller kablar, behöver du bestämma vilka hylsor eller självlaminerande etiketter som ska användas för att säkerställa att de passar. Använd dessa tips:

- Kabelhylsor ska ha en höjd av minst två gånger kabeldiametern
- Självlaminerande etiketter bör vara +/- 6,5 ggr kabeldiametern ($2r \times 2\pi$)
- Överlappande etiketter bör vara +/- 3,5 ggr kabeldiametern ($2r \times \pi$)
- Mycket tjocka kablar kan identifieras med hjälp av buntband och en tagg för kabelbuntar

Terminerade kablar

När du behöver identifiera kablar eller ledningar som redan är fästa, är hylsor inget alternativ eftersom de måste träs på ledningen eller kabeln. Taggar kan användas som ett icke-adhesivt alternativ, och självlaminerande etiketter, överlappande etiketter och flaggetiketter är självhäftande alternativ för terminerade kablar.

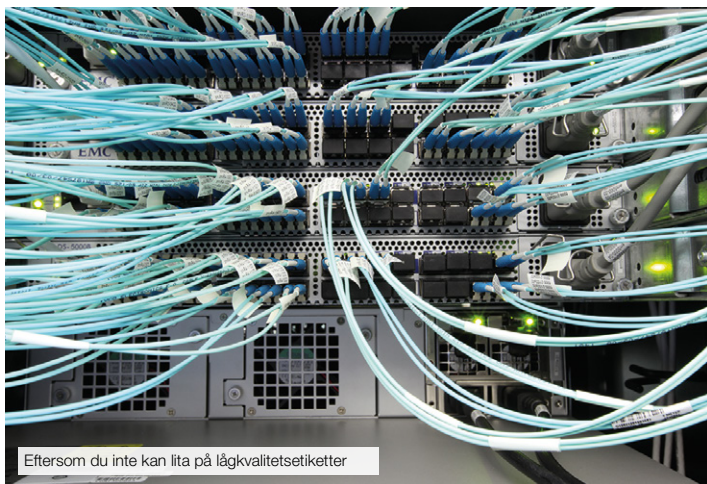
Kabeltyp

Om du vill begränsa kontaktytan mellan ledningen eller kabeln och din identifieringslösning, använder du en P- eller T-formad flaggetikett. Denna etiketttyp minimerar kontakten med t ex fiberoptikkablar, samtidigt som de maximerar etikettytan där man kan trycka en kod eller streckkod.

Om du är osäker på vad som är den bästa identifieringslösningen för din tillämpning, kan du kontakta din Brady-specialist.



Använd kvalitetsidentifieringslösningar från Brady



Eftersom du inte kan lita på lågkvalitetsetiketter

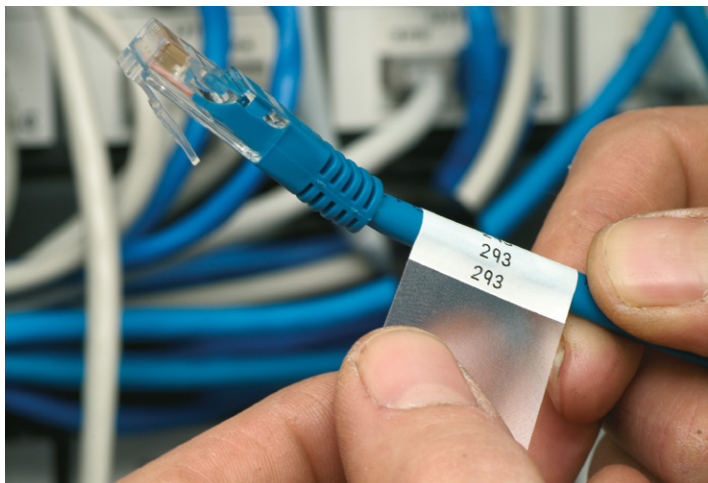
Lednings- och kabelidentifiering

Brady erbjuder kvalitetsidentifieringslösningar för alla slags ledningar och kablar i alla typer av miljöer. Bradys etiketter är resultatet av forskning och testning och har designats med hållbarheten i åtanke för att säkerställa att ditt identifieringsarbete är intakt inför din nästa installationsintervention.

När prestandan är av största betydelse kan du lita på Bradys framforskade och testade identifieringslösningar för ledningar och kablar:

- Överlappande etiketter
- Kabelflaggor
- Kabeltaggar
- Hylsor
- "Slide-on"-lösningar

Följande sidor visar ett urval av populära identifieringslösningar för ledningar och kablar. Besök vår webbplats på www.bradyeurope.com för att se vårt fullständiga utbud.



Överlappande etiketter

Bradys överlappande etiketter erbjuder god beständighet mot blekning och nötning. Överlappande etiketter erbjuder både utmärkt utskriftskvalitet och hög beständighet mot extrema temperaturer, kemikalier och bränslen för permanent eller temporär identifiering av kablar och ledningar.

B-427 självlaminerande vinyletiketter för kablar har en hållbar, genomskinlig vinylfilm med ett tryckkänsligt akryladhesiv. Dessa etiketter har en vit (eller andra färgalternativ), skrivbar zon och ett transparent överlaminat som överlappar etiketten för att skydda texten från att blekna eller nötas bort.

B-498 omplacerbara vinylvävsetiketter har ett specialsammansatt toppskikt med vävuppbyggnad. Dessa etiketter har en mycket bra utskriftskvalitet och utmärkta fästegenskaper samtidigt som det går att flytta etiketten ett begränsat antal gånger.

B-427 självlaminerande etikett



NÖTNINGS-
BESTÄNDIGHET



BESTÄNDIGHET MOT
BRÄNSLE/OLJA



SJÄLSLÄCKANDE
FLAMSÄKER



UV-BESTÄNDIGHET

B-498 flyttbara vinylvävsetiketter



NÖTNINGS-
BESTÄNDIGHET

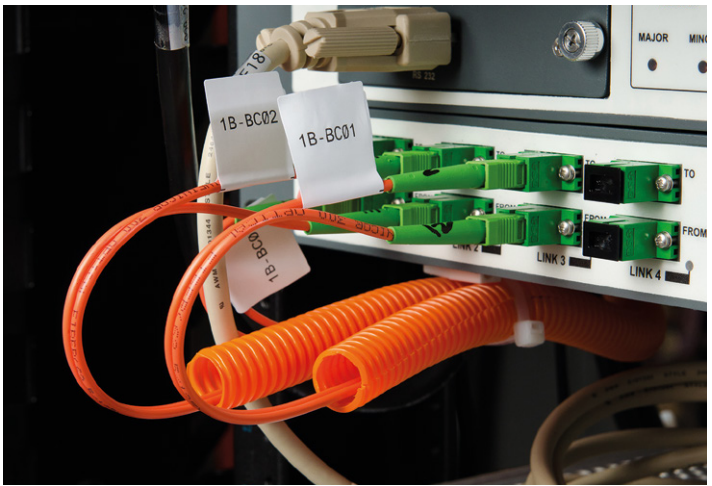


BESTÄNDIGHET MOT
HÖGA TEMPERATURER



OMPLACERBAR

Skriv in B-numret på www.bradyeurope.com/tds för att få mer teknisk information



Kabelflaggor

Kabelflaggetiketter är en utmärkt identifieringslösning när man behöver mer information eller en streckkod för att kunna identifiera en kabel eller ledning.

B-425 kabelflagga i polypropylen är idealisk för att identifiera fiberoptikkablar. Materialet är mycket flexibelt och kommer i P- eller T-formade etikettformat för att minimera kontaktytan mellan etiketten och fiberoptikkabeln.

B-499 kabelflagga i nylonväv kan enkelt vikas runt ledningar och kan ha tryck på båda sidorna. Denna etikett erbjuder god resistans mot värme, kyla, olja, smuts och kemikalier.

B-425 kabelflagga i polypropylen



BESTÄNDIGHET MOT
BRÄNSLE/OLJA



BESTÄNDIGHET MOT
LÅGA TEMPERATURER



BESTÄNDIGHET MOT
LÖSNINGSMEDEL/
KEMIKALIER

B-499 kabelflagga i nylonväv



NÖTNINGS-
BESTÄNDIGHET



BESTÄNDIGHET MOT
BRÄNSLE/OLJA

Skriv in B-numret på www.bradyeurope.com/tds för att få mer teknisk information



Kabeltaggar

Kabeltaggar är idealiska för tillämpningar både inom- och utomhus. De fästs vanligen med hjälp av kabelbuntband och är idealiska för identifiering av tjocka kablar eller kabelbuntar. Kabeltaggar erbjuder mycket utrymme för att lägga till identifieringsdata och har hög beständighet mot slitage, lösningsmedel och värme. Ett stort utbud av tillgängliga färger.

Brady föreslår kabeltaggarna **B-109**, **B-145**, **B-7643**, **B-7598** och **B-7599** för att lösa en lång rad olika kabelidentifieringsbehov.

B-109/ B-145



BESTÄNDIGHET MOT
BRÄNSLE/OLJA



BESTÄNDIGHET MOT
HÖGA TEMPERATURER



BESTÄNDIGHET MOT
LÅGA TEMPERATURER



SLITAGE-
BESTÄNDIGHET

B-7599



BESTÄNDIGHET MOT
BRÄNSLE/OLJA



BESTÄNDIGHET MOT
LÅGA TEMPERATURER



BESTÄNDIGHET MOT
LÖSNINGSMEDEL/
KEMIKALIER



SLITAGE-
BESTÄNDIGHET

B-7643



BESTÄNDIGHET MOT
BRÄNSLE/OLJA



BESTÄNDIGHET MOT
LÅGA TEMPERATURER



BESTÄNDIGHET MOT
LÖSNINGSMEDEL/
KEMIKALIER



SLITAGE-
BESTÄNDIGHET

B-7598



NÖTNING



BESTÄNDIGHET MOT
BRÄNSLE/OLJA



BESTÄNDIGHET MOT
HÖGA TEMPERATURER



BESTÄNDIGHET MOT
LÖSNINGSMEDEL/
KEMIKALIER



SLITAGE-
BESTÄNDIGHET

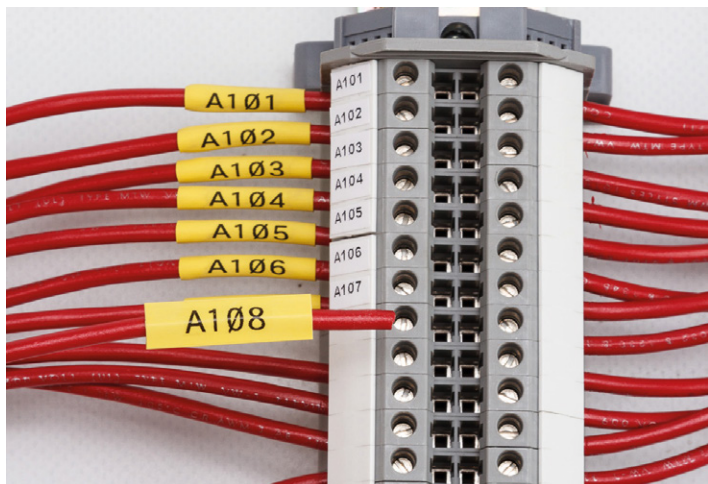


BESTÄNDIGHET MOT
LÅGA TEMPERATURER



UV-BESTÄNDIGHET

Skriv in B-numret på www.bradyeurope.com/tds för att få mer teknisk information



Hylsor

Hylsor är en flexibel identifieringslösning som kan förflyttas längs en kabel tills de placeras i rätt position med värmekrympning. Tack vare detta kan du justera hylsans position när kablarna termineras. Hylsan måste dras över kabeln före termineringen.

B-342 värmekrympande PermaSleeve™ i polyolefin, tillgänglig i många färger, har en mycket god beständighet mot höga temperaturer (135 °C) samt kemikalier och lösningsmedel. Tydlig, läsbar text kan skrivas ut på lednings- och kabelhylsan med en Bradyskrivare vilket ger tillförlitlig ledningsidentifiering.

B-7641 halogenfri hylsa med låg rökutveckling har en utmärkt beständighet mot UV-bestrålning, luftfuktighet och lösningsmedel samt låg brännbarhet (EN-45545-2). Denna hylsa hjälper dig att efterfölja myndighetsbestämmelser om rök- och kemiska utsläpp under brand.

B-7641 halogenfri hylsa med låg rökutveckling



NÖTNINGS-
BESTÄNDIGHET



BESTÄNDIGHET MOT
LÖSNINGSMEDEL/
KEMIKALIER



SJÄLVSLÄCKANDE
FLAMSÄKER



UV-BESTÄNDIGHET

B-342 Permasleeve

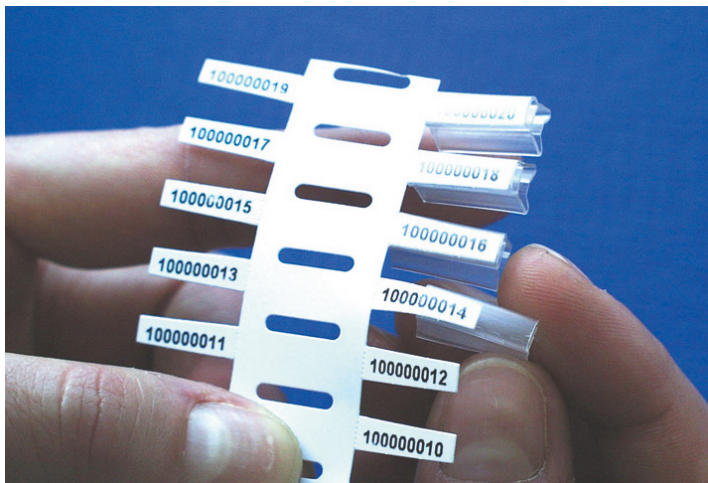


BESTÄNDIGHET MOT
LÅGA TEMPERATURER



SJÄLVSLÄCKANDE
FLAMSÄKER

Skriv in B-numret på www.bradyeurope.com/tds för att få mer teknisk information



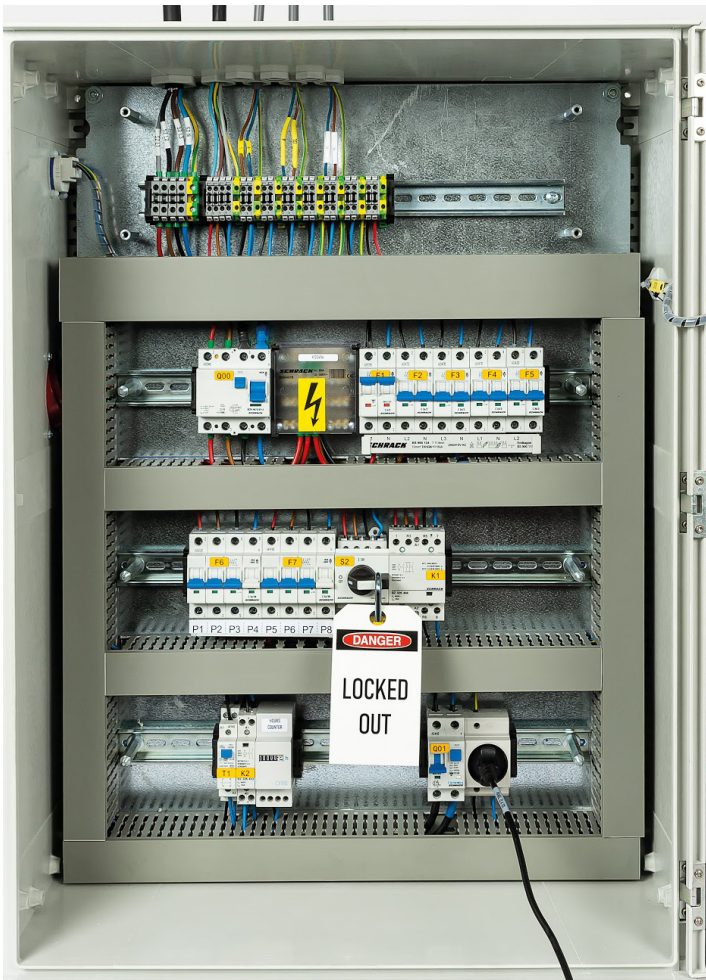
Rigid märkning

Brady erbjuder också ett fullständigt utbud av rigida ledningsmärkningar i PVC eller polykarbonat.

Brady föreslår **B-7697 DuraSleeve**, vilken går att erhålla i gult eller vitt och kan fästas på en mängd olika ledningar. Tryckbara DuraSleeves sätts i en transparent, rigid PVC-hållare som ger överlägsen styrka och skydd för dina tryckta instick. Den speciella formen på klämhållaren gör att den kan anpassas till olika diametrar.

Brady erbjuder ett **komplett utbud av taggar och hållare samt rigida identifieringslösningar av klämmodell** i pvc eller polykarbonat. Rigida kabelmärkningar kan användas som ett alternativ till kabeletiketter, och är beständiga mot temperaturomfång mellan $-30\text{ }^{\circ}\text{C}$ och $80\text{ }^{\circ}\text{C}$ (pvc) eller $-40\text{ }^{\circ}\text{C}$ och $140\text{ }^{\circ}\text{C}$ (polykarbonat).

Skriv in B-numret på www.bradyeurope.com/tds för att få mer teknisk information



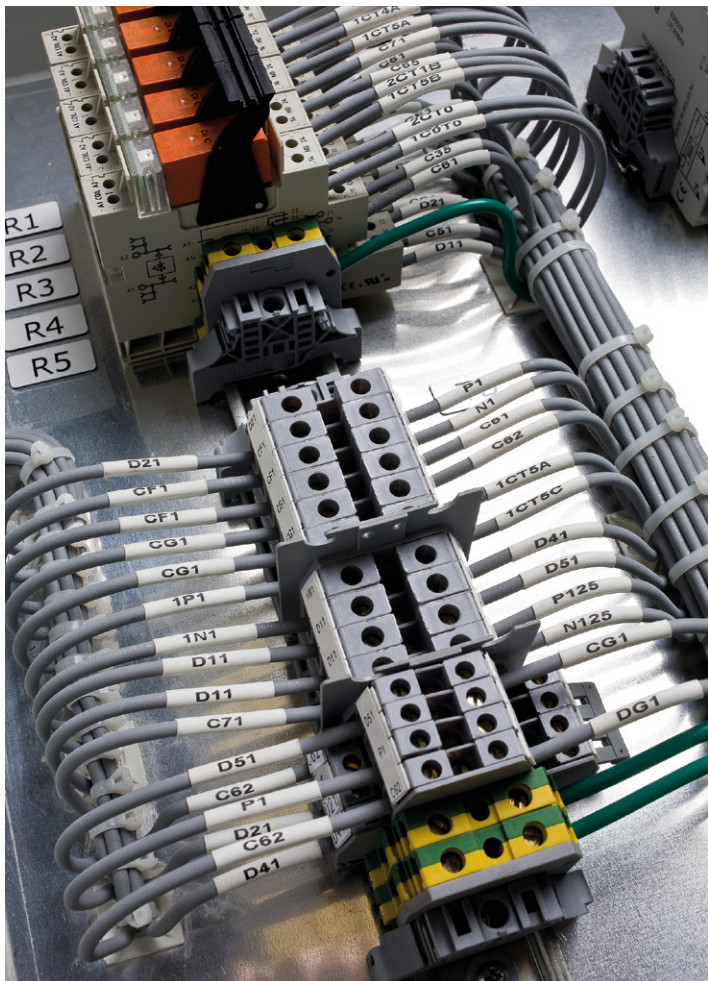
Komponent- identifiering

Förutom en stor mängd ledningar och kablar, innehåller elektriska, telekom- och datakominstallationer också ett stort antal små och medelstora komponenter vars funktioner eller nummer kan identifieras för snabbare underhåll och uppföljningsåtgärder.

Brady erbjuder ett antal specialiserade etiketter för komponenter, inklusive

- Kopplingsplintar och brytardosor
- Ersättning av graverade skyltar till elektriska paneler
- Patchpaneler
- Uttag

Följande sidor visar ett urval av populära identifieringslösningar för komponenter. Besök vår webbplats på www.bradyeurope.com för att se vårt fullständiga utbud.



Identifiering av kopplingsplintar och brytardosor

Bruket av förtryckta klämmor är fortfarande mycket populärt för identifiering av kopplingsplintar. Etiketter som kan appliceras på klämman eller direkt på kopplingsplinten är ett kostnadseffektivt alternativ som inte kräver ett stort lager av förtryckta klämmor. Du behöver bara ha med dig ett par tomma klämmor av olika storlekar och en skrivare som kan skriva ut både dina komponent- och ledningsidentifieringsetiketter.

Brady föreslår **B-498 flyttbara etiketter för kopplingsplintar** vilka erbjuder utmärkta fästegenskaper samtidigt som de enkelt kan tas bort och flyttas.

Tips: använd de fördefinierade etikettyperna för kopplingsplintar och brytardosor i menyn för Bradys bärbara skrivare för att optimera tiden som behövs för att skapa dessa typer av märkningar.

B-498 flyttbar etikett för kopplingsplintar



NÖTNINGS-
BESTÄNDIGHET



BESTÄNDIGHET MOT
LÅGA TEMPERATURER

Skriv in B-numret på www.bradyeurope.com/tds för att få mer teknisk information



Ersättning av graverade skyltar till elektriska paneler

Att välja de rätta graverade skyltarna till elektriska paneler kan bli riktigt trassligt och kräver ofta beställningar i förväg.

Brady föreslår den innovativa **B-593/B-7593 EPREP-etiketten** som är en polyesteretikett med en komprimerbar skumtejp och ett blankt toppskikt. Den är specifikt framtagen för att ersätta graverade och utskurna skyltar för identifiering av elektriska komponenter, skåp, knappar och patchpaneler, och kan skrivas ut på plats. Detta betyder att du kan bestämma dig på plats hur ditt alternativ till graverad skylt ska se ut.

B-593/B-7593 EPREP-etikett



NÖTNINGS-
BESTÄNDIGHET



BESTÄNDIGHET MOT
BRÄNSLE/OLJA



BESTÄNDIGHET MOT
LÖSNINGSMEDEL/
KEMIKALIER



BESTÄNDIGHET MOT
LÅGA TEMPERATURER



UV-BESTÄNDIGHET

Skriv in B-numret på www.bradyeurope.com/tds för att få mer teknisk information



Identifiering av patchpaneler och uttag

Telekommunikationsuttag identifieras vanligen manuellt med hjälp av en penna, vilket med tiden leder till ökande läsbarhetsproblem och informationsförluster. En tryckt kvalitetsetikett kan avhjälpa dessa problem.

Brady föreslår **B-412 polypropylentagg** eller **B-422/B-423/B-430 polyesteretiketter** för identifiering av patchpaneler och uttag. Dessa hållbara material har en hög dragstyrka och finns i en mängd olika storlekar. De kan identifiera rack, dockningsplatser, ramar, kortplatser och annan tele- och datakomutrustning. De är designade för att skrivas ut och klippas i lämpliga längder för att sättas in i patchpanel-instick eller för att fästas med en adhesiv.

B-412 polypropylentagg



NÖTNINGS-
BESTÄNDIGHET



BESTÄNDIGHET MOT
BRÄNSLE/OLJA



BESTÄNDIGHET MOT
HÖGA TEMPERATURER



BESTÄNDIGHET MOT
LÅGA TEMPERATURER

B-422 polyesteretikett



NÖTNINGS-
BESTÄNDIGHET



BESTÄNDIGHET MOT
BRÄNSLE/OLJA



BESTÄNDIGHET MOT
HÖGA TEMPERATURER



BESTÄNDIGHET MOT
LÅGA TEMPERATURER



UV-BESTÄNDIGHET

B-423/B-430 polyesteretikett



NÖTNINGS-
BESTÄNDIGHET



BESTÄNDIGHET MOT
BRÄNSLE/OLJA



BESTÄNDIGHET MOT
HÖGA TEMPERATURER

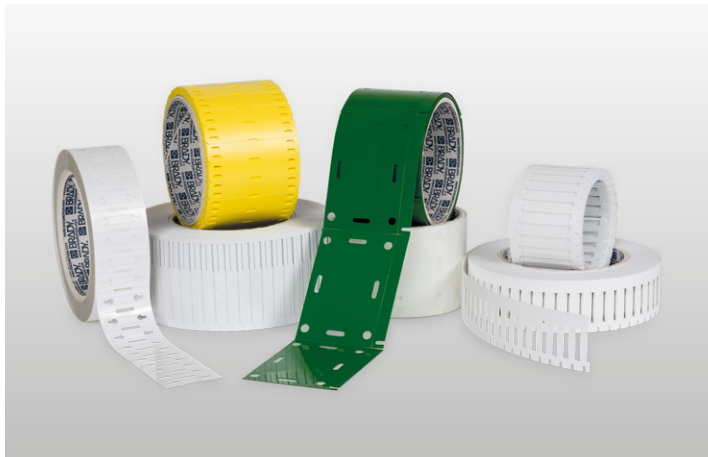


BESTÄNDIGHET MOT
LÅGA TEMPERATURER



UV-BESTÄNDIGHET

Skriv in B-numret på www.bradyeurope.com/tds för att få mer teknisk information



Anpassade identifieringslösningar

Anpassade identifieringslösningar kan skapas enligt dina specifikationer!

Regelbundet använda, anpassade etiketter inkluderar:

- specifika former och/eller dimensioner
- specifik infärgning: framhäv materialet via etikettinfärgning
- specifika material för att möta krav: kemisk beständighet, UV-beständighet, repningsbeständighet
- specifik utskrift eller layout

Brady använder sin identifieringsexpertis, sin materialkunskap och sin F&U-kraft om det behövs för att utveckla anpassade identifieringsetiketter för dina tillämpningar. Varje anpassad Brady-etikett kan skrivas ut med etikettskrivaren BMP71 och de stationära etikettskrivarna (BBP12, BradyPrinter i3300 och BradyPrinter i7100)



Etikettutskrifts- kapacitet på plats

Utskriftskapacitet på plats eliminerar behovet av att bära med sig stora mängder identifieringsetiketter. Välj skrivaren som bäst uppfyller dina behov och välj några kassetter med dina favoritetikettmaterial.

Bradys utskriftslösningar möjliggör utskrift av de mest specialiserade lednings-, kabel- och komponentetiketterna i elektriska, telekom- och datakommiljöer. De kommer att spara dina valda etikettformat för snabb och enkel återanvändning, och klipper dina etiketter i rätt storlek. Tillsammans med Brady Workstation-apparna för etikettdesign kan de skriva ut de mest komplicerade identifieringsetiketter man kan tänka sig.



Etikettskrivare BMP71

Etikettskrivaren BMP71 är den smarta bärbara skrivaren som kan skriva ut allt. Skrivaren kan skriva ut det bredaste utbudet av material, inklusive anpassade etiketter. BMP71 har en stor och skarp skärm, är enkel att bära med sig och har ett inbyggt tangentbord som går att erbjuda i olika konfigurationer. Oavsett om du behöver värmekrympfilmsor, utstansade etiketter eller vinyl för inomhus- eller utomhusbruk, kan du vara säker på att BMP71-skrivaren har rätt etikettmaterial för din tillämpning.

- Fler än 500 inbyggda symboler
- Skriv snabbt med bägge händer
- Hög utskriftshastighet (38,10 mm/s)
- Förstorad helfärgsskärm
- Tangentbordstyper: Qwerty/Azerty/Qwertz/Kyrilliskt
- NiMH-batteri
- Idealisk för 1 000 kontinuerliga eller utstansade etiketter per dag
- Etikettbredd upp till 50,8 mm
- Stödjer över 400 artiklar



Etikettskrivare BMP61

Etikettskrivaren BMP61 erbjuder utmärkta prestanda som möter företagets alla behov. Den är portabel, snabb och kan hantera en mängd identifieringsutmaningar tack vare de trådlösa anslutningsmöjligheterna och kan användas med många olika hållbara etiketter.

Den robusta och pålitliga etikettskrivaren BMP61 är designad med härdade, formgjutna stötskydd i gummi och en pekskärm i klara färger med skärmindikatorer. Den kommer att vara din följeslagare hela dagarna i åratals.

- Många anslutningsmöjligheter (Wifi, USB, USB-lista)
- Hög utskriftshastighet (33,8 mm/s)
- Pekskärm i fullfärg
- Tangentbordstyperna Qwerty/Azerty/Qwertz/Kyrilliskt
- Uppladdningsbart NiMH-batteri
- Idealisk för 750 utstansade eller kontinuerliga etiketter per dag
- Etikettbredd upp till 50,8 mm
- Stödjer 600 standardartiklar och anpassade etiketter



Mobil skrivare

BradyPrinter M611

Mobila skrivaren BradyPrinter M611 utgör ett nytt kapitel i den pågående utvecklingen av identifiering. Designa enkelt de mest komplicerade etiketter ute i fält med hjälp av enbart din smartphone och Bradys kostnadsfria app Express Labels innan du skriver ut på tillförlitliga, industriklassade etikettmaterial med den mobila skrivaren M611.

- Kompatibel med alla slags smartphones
- Knivskarp utskrift på 300 dpi
- Peksärm i fullfärg
- Automatisk etikettklippfunktion
- Automatisk etikettformatering
- Etikettbredd upp till 50,8 mm
- Utstansade, kontinuerliga och anpassade etiketter
- Uppladdningsbart internt litiumjonbatteri



Etikettskrivare BMP51

Etikettskrivaren BMP51 hjälper dig att utföra jobbet snabbare, enklare och med självförtroende. Den erbjuder utmärkt anslutningsbarhet till medier förutom knivskarp utskrift, enkel formatering, praktiska etikettstorlekar och bärbarhet. WiFi, Bluetooth, usb, ... etikettskrivaren BMP51 ansluts enkelt till nätverk, datorer, laptops eller en Android-smartphone och fungerar också som fristående skrivare.

- Trådlösa funktioner
- Hög utskriftshastighet (25,4 mm/s)
- Klippfunktion med etikettfasthållning
- Qwerty-tangentbord
- 8 AA-batterier eller uppladdningsbart NiMH-batteri
- Idealisk för 500 kontinuerliga eller utstansade etiketter per dag
- Etikettbredd upp till 38,10 mm
- Stödjer 200 artiklar



Etikettskrivare BMP41

Etikettskrivaren BMP41 är den robusta, bärbara lösningen som ger dig flexibiliteten att skapa din egen etikettlängd eller använda utstansade etiketter var som helst, när som helst! Utmärkt prisvärda BMP41 hjälper dig att etikettera enklare och snabbare så att du kan fortsätta med dina andra göromål.

- Falltestad för industriell användning
- Enastående materialvariation och hållbarhet
- Skriver ut upp till 250 etiketter per dag med hastigheten 33 mm/s
- Stor bakgrundsbelyst LCD-display
- Qwerty-tangentbord
- NiMH-batteri
- Idealisk för 250 utstansade eller kontinuerliga etiketter per dag
- Etikettbredd upp till 25,41 mm
- Stödjer över 100 artiklar



Etikettskrivare BMP21-PLUS

När du väl har upplevt de överlägsna styrkorna hos etikettskrivaren BMP21-PLUS etikettering kommer du inte vilja att dela med dig av den. Den kombinerar en motståndskraftig exteriör med smarta utskriftsmöjligheter för ledningar, kablar och plana ytor. BMP21-PLUS är en extremt populär skrivare och Bradys ingångsmodell för GDS-etikettering.







- Superstabil med härdade, formgjutna stötskydd i gummi
- Kassetter som laddas snabbt och enkelt
- Lättanvänd, ergonomisk handhållen design
- ABC-tangentbord
- 6 AA-batterier eller litiumjonbatteri
- Idealisk för 75 kontinuerliga etiketter per dag
- Etikettbredd upp till 19 mm
- Stödjer över 60 artiklar



Teknisk printerjämförelse

	Etikett- matning	Max. Etikett- bredd	Textstor- lekar	Artiklar som stöds	Intern- minnes- kapacitet	Inbyggda symboler	Strekkodskompatibilitet	Strömför- sörjning
 BMP71 ETIKETTSKRIVARE	Kontinuerlig Utstansade etiketter Bulkrullar Anpassade	50,80 mm	4 till 174 pkt	400	100 000 etiketter	+500	Kod 39 Kod 128 Via programvara	Uppladdningsbart NiMH-batteri Eler AC-strömsladd
 BMP61 ETIKETTSKRIVARE	Kontinuerlig Utstansade etiketter Bulkrullar Anpassade	50,80 mm	4 till 174 pkt	+600	250 000 etiketter	+500	Kod 39 Kod 128 Via programvara	Uppladdningsbart NiMH-batteri Eler AC-strömsladd
 BradyPrinter M611 MOBIL ETIKETTSKRIVARE	Kontinuerlig Utstansade etiketter Bulkrullar Anpassade	50,80 mm	4 till 174 pkt	+600	250 000 etiketter	+500	Kod 39 / Kod 128 / Data Matrix / EAN 8 / JAN 8 / EAN 13 / JAN 13 / GS1-128 / HIBC / PDF417 / QR / UPC-A / UPC-E	Uppladdningsbart internt litiumjonbatteri
 BMP51 ETIKETTSKRIVARE	Kontinuerlig Utstansade etiketter	38,10 mm	4 till 102 pkt	+200	25 000 etiketter	450	Kod 39 Kod 128 Via programvara	Uppladdningsbart litiumjonbatteri eller 8 AA-batterier eller AC-strömsladd
 BMP41 ETIKETTSKRIVARE	Kontinuerlig Utstansade etiketter	25,40 mm	4 till 72 pkt	+100	25 000 etiketter	450	Kod 39 Kod 128 Via programvara	Uppladdningsbart NiMH-batteri Eler AC-strömsladd
 BMP21-PLUS ETIKETTSKRIVARE	Kontinuerlig	19 mm	6 till 40 pkt	+60	12 etiketter	104	Kod 39 Kod 128	Uppladdningsbart litiumjonbatteri eller 6 AA-batterier eller AC-strömsladd

Jämförelser av applicerings skrivare

	Hylsa	Självlamimerande	Överlappande etikett	Flagga	Tagg	Klämma	Anslutningsplint	Ersättning av graverade skyltar till patchpaneler	Patchpanel	Anpassad
 <p>BMP71 ETIKETTSSKRIVARE</p>	B-342 B-7641	B-427	B-498 B-499	B-425 B-499	B-109 B-145 B-412 B-7598 B-7643	B-7696	B-498 B-499	B-7593	B-412, B-422 B-423, B-428 B-430, B-483 B-488, B-498 B-499	Kan skriva ut anpassade etiketter
 <p>BMP61 ETIKETTSSKRIVARE</p>	B-342 B-7641	B-427	B-498 B-499	B-425 B-499	B-109 B-145 B-412 B-7598 B-7643	B-7696	B-498 B-499	B-7593	B-412, B-422 B-423, B-428 B-430, B-483 B-488, B-498 B-499	Kan skriva ut anpassade etiketter
 <p>BradyPrinter M611 MOBIL ETIKETTSSKRIVARE</p>	B-342 B-7641	B-427	B-498 B-499	B-425 B-499	B-109 B-145 B-412 B-7598 B-7643	B-7696	B-498 B-499	B-7593	B-412, B-422 B-423, B-428 B-430, B-483 B-488, B-498 B-499	Kan skriva ut anpassade etiketter
 <p>BMP51 ETIKETTSSKRIVARE</p>	B-342	B-427	B-498 B-499	B-425 B-499	B-109 B-145 B-412		B-498 B-499	nej	B-412, B-422 B-428, B-483 B-498, B-499	nej
 <p>BMP41 ETIKETTSSKRIVARE</p>	B-342	B-427	B-498 B-499	B-499	B-412	nej	B-498 B-499	nej	B-412, B-422 B-428, B-483 B-498, B-499	nej
 <p>BMP21-PLUS ETIKETTSSKRIVARE</p>	B-342	B-427	B-499	B-499	nej	nej	B-499	nej	B-423, B-430 B-488, B-499	nej



Industriell etikettskrivare
BradyPrinter i7100



Industriell etikettskrivare
BradyPrinter i3300



Skrivarapplikator för
kabelmärkning Wraptor A6500



Etikettskrivare BBP12



Lednings- och panelidentifieringsskrivare BSP41



Skrivare för dubbelsidiga
hylsor BBP72

Utskrift av stora volymer

Nya industriella etikettskrivaren **BradyPrinter i7100** är en tillförlitlig, kraftfull och mycket exakt etikettskrivare som snabbt skriver ut på ett brett utbud av högkvalitativa identifieringsmaterial.

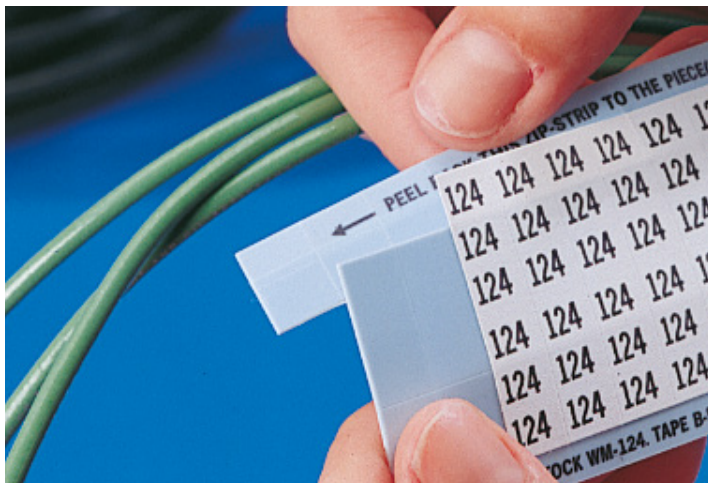
Den industriella etikettskrivaren **BradyPrinter i3300** är en stationär, industriell etikettskrivare som är enkel, kraftfull och imponerande snabb. Den industriella etikettskrivaren BradyPrinter i3300 är en idealisk skrivare när du behöver byta material snabbt och ofta.

Den kompakta etikettskrivaren **BBP12** är en stationär skrivare på ingångsnivå som ger en hög utskriftshastighet på 100 mm/s och kan hantera ett stort antal av Bradys olika tåliga och specialiserade identifieringsetiketter.

Skrivarapplikatoren för ledningsidentifiering, **Wraptor A6500**, skriver ut och applicerar automatiskt etiketten på ett brett utbud av införbara kablar, vilket sparar upp till 10 sekunder per identifierad kabel.

BBP72 dubbelsidig hylsskrivare är designad för att skriva ut samtidigt på ovan och undersidan av en hylsa för att skapa hylsor sömlöst med endast en utskrift.

BSP41 lednings- och panelidentifieringsskrivare är en idealisk print on-demand-lösning för att skapa väl synliga, hållbara, enfärgade och rigida identifieringstaggar för kablar, kopplingsplintar, tryckknappar och andra elektriska komponenter.

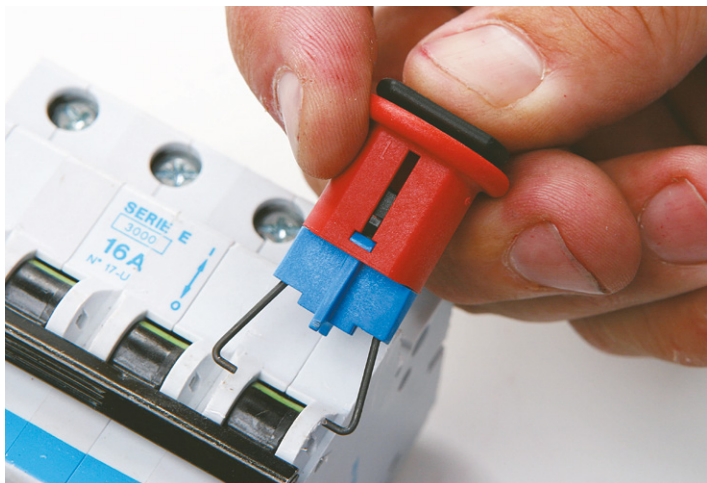


Förtryckta etiketter för identifiering

Förtryckt märkning på kort kan användas för alla produkter som inte har behov för en exakt storlek. Det är en praktisk metod för att snabbt och enkelt applicera märkning i standardstorlekar runt en mängd olika produkter som kopplingsplintar och olika slags industriell utrustning. Fördelen med denna märkning är att du enkelt kan plocka bort märkningen från kortet.

Brady erbjuder också förtryckt märkning på kort för ledningar och kablar. Märkningen finns i en serie förtryckta siffror och bokstäver som enkelt kan plockas av kortet för att identifiera dina ledningar och kablar.

Förutom märkning på kort erbjuder Brady också etiketter som är förtryckta med ett säkerhetsmeddelande i färg, där du kan lägga till mer tryckt information med en monofärgsskrivare och fortfarande efterfölja kraven.



Elektrisk Lockout/Tagout

Utöver lednings-, kabel- och komponentidentifiering erbjuder Brady också Lockout/Tagout. Detta är en procedur som inbegriper att man försätter maskiner i icke opererbart skick genom att isolera deras energikällor. Brady erbjuder ett brett utbud av Lockout/Tagout-lösningar för alla energikällor, inklusive särskilt utformade lockout-enheter, hållbara hänglås och nycklar, tjänster för procedurskrivning, programvara för procedurhantering och en modulär utbildningsvideo.

Bradys elektriska Lockout/Tagout-lösning gör att du kan låsa en krets i avstängt läge med en lockout-enhet och ett hänglås. Endast du eller ditt team kan strömsätta kretsen igen genom att använda din personliga nyckel när ditt underhållsarbete är slutfört.

För mer information, gå till www.bradyeurope.com/lockouttagout.

**Vi identifierar och skyddar personer,
produkter och anläggningar.**

www.bradyeurope.com

DIREKTRONIK

Direktronik AB tel. 08-52 400 700 www.direktronik.se